

#CommentGagnerPlus?

Tout ce que vous avez toujours rêvé de savoir,
sans jamais oser le demander!

#PeurDInvestir?



Peur de **bloquer** votre argent?



Peur du **risque**?



Peur de ne pas avoir
assez pour investir?



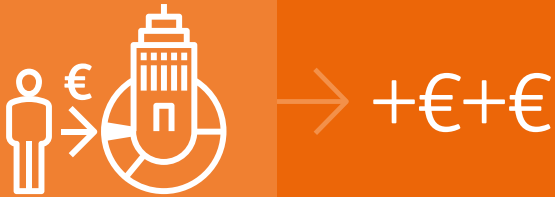
Peur de ne pas **comprendre**?

Rien de plus naturel!

Ce petit guide démystifie l'investissement sans complexe et vous explique simplement comment ça marche.

Petit **lexique** de mots simples qui paraissent compliqués

ACTIONS



Acheter une action d'une entreprise revient à devenir propriétaire d'une petite partie de cette entreprise.

Vous obtenez des dividendes d'une partie des profits. Le reste vient augmenter la valeur de l'entreprise et donc de votre investissement.

OBLIGATIONS



Souscrire à une obligation revient à prêter votre argent à une entreprise.

Vous récupérez par la suite des intérêts en plus de votre investissement de base.

Félicitations!

Vous êtes impliqué comme un **entrepreneur**.

Félicitations!

Vous participez à la **croissance** économique.

Conclusion

Vous avez tout compris à l'investissement, qui se base sur ces deux idées, actions et obligations.

Trucs et astuces



Il n'existe pas de bon ou mauvais moment

Pour investir, attendre « le bon moment » peut vous faire perdre beaucoup de temps et en matière d'investissement, le temps c'est de l'argent.



La patience est votre plus grande amie, pas de panique si les marchés fluctuent

L'investissement fonctionne sur le long terme. Depuis 1969, le pire rendement observé pour un investissement diversifié sur 20 ans est de 5% en moyenne par an sur actions et obligations européennes.¹



Choisissez la simplicité

Commencez à investir aussitôt que possible et choisissez un fonds diversifié qui a fait ses preuves. Si vous investissez pour la première fois, ne cherchez pas à faire le coup du siècle, commencez petit et faites-vous conseiller.

avant de commencer



Ne mettez pas tous vos œufs dans le même panier

Investissez plutôt dans un portefeuille diversifié afin de réduire une éventuelle instabilité et diminuer le risque sur le long terme.



Investir se doit d'être « mortellement » ennuyeux

Les portefeuilles avec les meilleurs rendements sont souvent ceux de personnes décédées ou ceux qui « oublient » leurs fonds.



Pas à pas

Si vous hésitez, commencez à investir juste un peu et voyez comment vous sentez.

Le saviez-vous?



2,50€

Si vous buvez
un café à 2,50€
chaque jour



77€

Chaque mois,
vous dépensez 77€



910€

Chaque année,
vous dépensez 910€



76.000€

Investis sur 30 ans à 6%,
vous auriez mis 76.000€ de côté

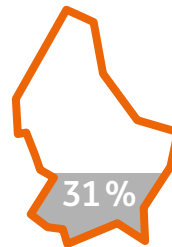
Conclusion

Et si vous investissiez aussi 2,50€ par jour
dans votre avenir?

Comment nos voisins et compatriotes gèrent-ils leur **patrimoine**?²



Les Européens
épargnent 56%
de leur patrimoine.
44% sont investis.



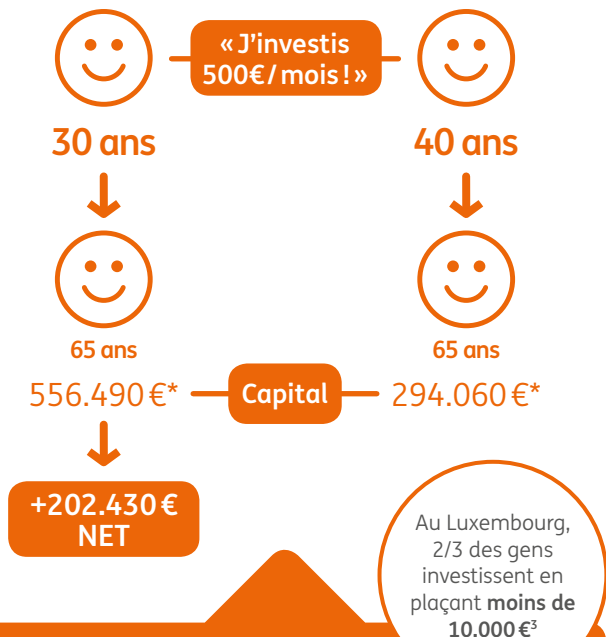
En revanche, **les
Luxembourgeois** de
souche et d'adoption
mettent 69% de côté
et investissent 31%
de leur patrimoine.

Conclusion

Épargner et investir ne sont pas opposés mais
complémentaires. Il suffit de trouver l'équilibre
qui vous convient.

Plus tôt on investit, mieux c'est !

Vous n'êtes pas trop jeune pour commencer. Les chiffres prouvent que si vous commencez à investir à 30 ans, vous gagnerez à 65 ans 202.430 € de plus que si vous commencez à 40 ans.



Conclusion

Comme quoi en commençant tôt, on peut faire beaucoup ! Pas besoin d'investir une fortune.

*Investissement de 500€ par mois, taux moyen 5% par an.

La différence entre investir et épargner ?

Épargne

Objectif
Avoir du cash disponible
immédiatement
#Sécurité



Utilité
Se faire plaisir à tout
moment ou avoir un
recours en cas de besoin



Profit⁴
Rendement
annuel moyen
entre 0% et 2%



Investissement

Objectif
Placer de l'argent
sur le long terme
#Rendement

Utilité
Faire fructifier son argent,
se constituer une retraite
sans souci

Profit⁵
Rendement
annuel moyen
entre 1,5% et 6%*

Conclusion

Sur le court terme, l'épargne est en général une meilleure solution. Sur le long terme, le rendement de l'investissement décolle. Attention, l'inflation entame vos gains. Votre salaire augmente avec l'index, pas votre épargne.

*Selon les profils d'investisseur (conservateur à agressif). Les performances passées ne préjugent pas des performances futures.

Et si on **comparait** avec

l'investissement immobilier?

Envie d'un bon rendement ?



Immobilier
sur 10 ans au
Luxembourg⁶



+60%

Investissement
sur 10 ans, profil
agressif⁷



Même avec un profil conservateur*,
l'investissement a rapporté 20% sur
les 10 dernières années au Luxembourg.

Envie d'investir une petite ou une grosse somme ?



300.000 €
de mise
minimum



€

50 €/mois
de mise
minimum



L'important en investissement,
c'est la régularité et la durée,
pas besoin de gros montants.

Envie de récupérer votre argent rapidement ?



La vente d'une
propriété ne se
fait pas du jour
au lendemain



4 jours

Avec l'Invest Plan,
vous récupérez
vos fonds sous
4 jours ouvrables



Certaines formules d'investissement
sont très flexibles.

* Le profil d'investisseur est défini en fonction de votre situation, vos objectifs et votre appétit pour le risque. Il existe 5 profils de risque, du plus conservateur au plus agressif (le plus risqué). Les performances passées ne préjugent pas des performances futures.

Conclusion

L'investissement financier et immobilier sont deux stratégies différentes qui se jouent toutes les deux sur le long terme.

Combiner épargne, immobilier et investissement reste l'idéal pour avoir un patrimoine complet et diversifié. Investir aujourd'hui est nécessaire pour avancer. Peu importe votre rêve, l'investissement peut vous aider à l'atteindre plus vite.

**Envie d'en savoir plus?
Venez en agence boire un café
pour en discuter.**

Souvenez-vous, pas besoin d'être un expert. Investissez peu et attendez de voir si cela vous convient. Nous parlerons ensemble de la solution la plus appropriée à votre situation.

À bientôt!



**Pour gagner plus,
il suffit d'investir
un peu.**



+352 44 99 1



26, Place de la Gare
L-2965 Luxembourg

ING Luxembourg S.A.

R.C.S. Luxembourg B.6041
TVA. LU11082217
BIC: CELULL



contactcenter@ing.lu



www.ing.lu

ING 

Mentions légales

Le présent document est une « communication publicitaire ». Il n'a dès lors pas été élaboré conformément aux dispositions légales et réglementaires relatives à la promotion de l'indépendance de la recherche en investissements ; on ne peut en conséquence s'y référer pour une explication objective des sujets qui y sont traités. Il en résulte également qu'il n'est pas soumis aux règles prohibant l'exécution de transactions avant la diffusion de la recherche en investissements. Le présent document ne constitue ni une recommandation, ni une offre, ni une sollicitation à la vente, l'achat ou la souscription de tout instrument financier et ce, dans quelque juridiction que ce soit ; il ne constitue pas non plus un prospectus au sens de la législation applicable aux offres publiques et/ou aux admissions d'instruments de placement à la négociation. En cas de divergence entre le présent document et le prospectus, les informations contenues dans le prospectus prévaudront. Les informations contenues dans le présent document ne constituent pas des conseils en investissement. Ce document n'a pas la prétention de donner une description exhaustive de l'instrument financier auquel il se rapporte ni de (son) émetteur (ni de certains risques qui y sont liés). Bien que toutes les mesures raisonnables aient été prises afin de garantir l'exactitude des informations qu'il contient, ni ING Luxembourg, ni aucune société qui y est liée, ni aucun de ses administrateurs, collaborateurs ou employés ne pourront être tenus responsables de tous dommages directs, indirects, pertes, frais, réclamations, indemnités ou autres dépenses qui résulteraient de l'usage ou de la référence à ce document, sauf en cas de dol ou de faute lourde. Une décision d'investir dans le produit mis en avant dans cette communication ne peut être prise sur la seule base de ce document et ne devrait être prise qu'après une analyse prudente de toutes ses caractéristiques et des risques qui y sont liés, tels que décrits dans le « Guide de l'investisseur » et dans la documentation afférente aux produits ou services spécifiques disponibles sur le site: www.ing.lu ou auprès de vos conseillers ING, ainsi qu'après avoir obtenu toutes les informations nécessaires et l'avis de conseillers professionnels (en ce compris de conseillers fiscaux). Les produits ou services décrits dans ce document peuvent être soumis à certaines restrictions relativement à certaines personnes ou à certains pays. ING Luxembourg, en tant qu'établissement de crédit, est soumise à la réglementation et à la surveillance de la Commission de Surveillance du Secteur Financier, 283, route d'Arlon – L-1150 Luxembourg. Tous droits réservés. Le présent document ne peut être, entièrement ou en partie, reproduit, stocké sur un système de recherche ou communiqué, sous quelque forme et par quelque moyen que ce soit (mécanique, photocopie, enregistrement ou autre) sans l'autorisation préalable écrite de ING Luxembourg.

¹ Source: Franklin Templeton Academy - Morningstar Direct. Période de calcul 1997-2017.

² Source: Eurostat 2017.

³ Source: ING International Survey, Mobile banking 2018.

⁴ Source: Banque Centrale du Luxembourg. Période de calcul 2008-2018.

⁵ Source: ING Portfolio Management, Bloomberg. Période de calcul 2006-2017.

⁶ Source: Statec.

⁷ Source: ING Portfolio Management, Bloomberg. Période de calcul 2006-2017.

#AccroAuShopping
#PlusAssezPourInvestir
#50euros/MoisSuffisent
#InvestPlan_ING



Au secours, il adore dépenser!
Heureusement, moi j'investis 50 €/mois, c'est facile,
mon argent est disponible en 4 jours et le rendement
peut nous offrir plein de nouvelles possibilités.
#ANousLaBelleVie

ing.lu/investplan

ING 